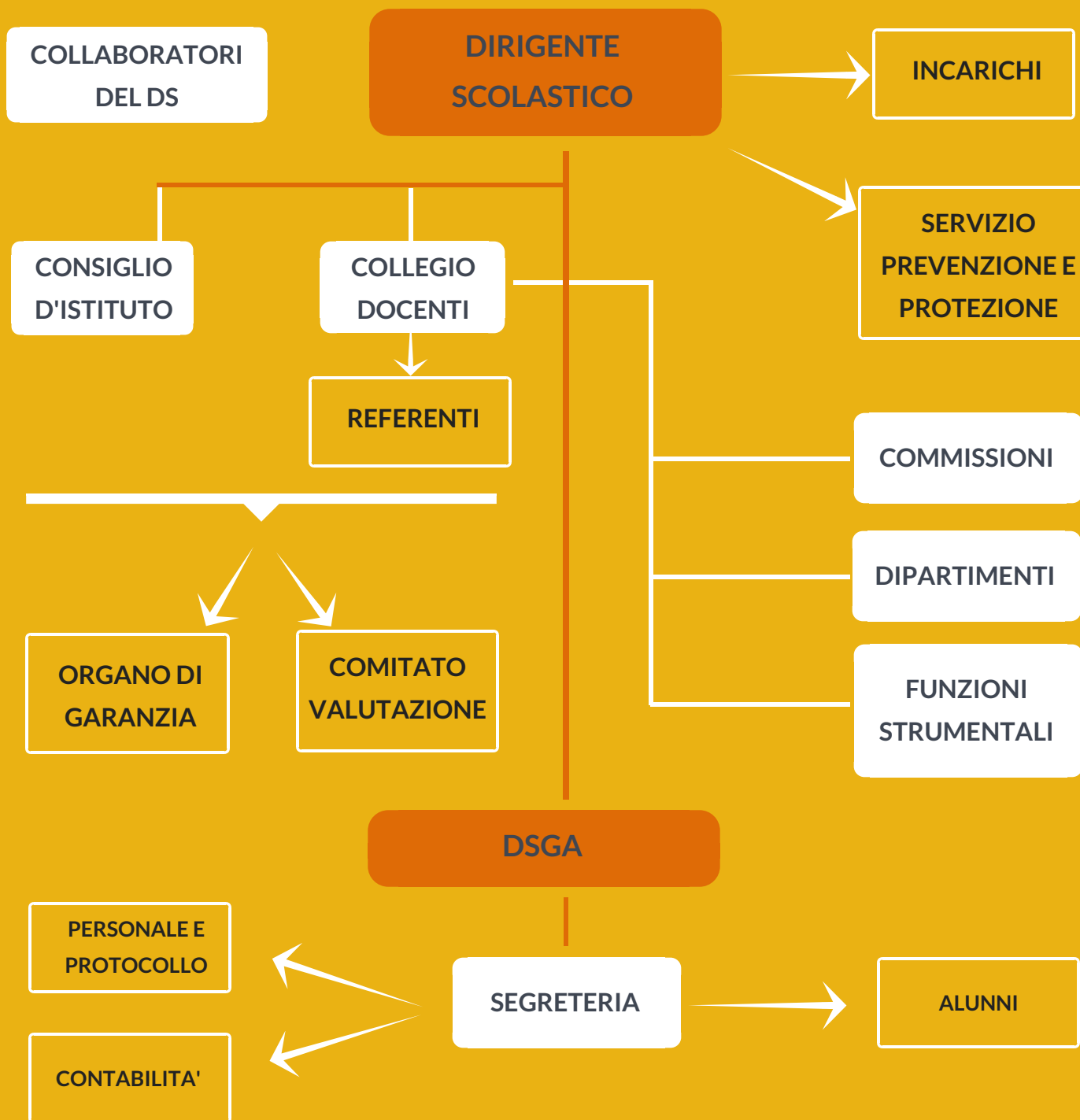


**Liceo  
Scientifico  
"Messedaglia"  
Verona**



Via Bertoni, 3b - VERONA  
Tel.: 045596432 - 0458034772  
[www.messedaglia.gov.it](http://www.messedaglia.gov.it)  
[VRPS04000B@istruzione.it](mailto:VRPS04000B@istruzione.it)



## FUNZIONI STRUMENTALI

Arricchimento e coordinamento dell'offerta formativa

Orientamento in entrata e in uscita

Gestione e potenziamento comunicazione interna/esterna

Attenzione alla persona

## DIPARTIMENTI

LETTERE

MATEMATICA E FISICA E INFORMATICA

INGLESE

STORIA E FILOSOFIA E DISCIPLINE GIURIDICHE ED ECONOMICHE

SCIENZE NATURALI

DISEGNO E STORIA DELL'ARTE

SCIENZE MOTORIE

RELIGIONE CATTOLICA

## REFERENTI

Alternanza scuola lavoro

Ambiente

Animatore digitale

Bullismo e cyberbullismo

Laboratori

Mobility manager

Palestre

Pat-Pat

Servizio prevenzione e protezione

## COMMISSIONI

Accoglienza alunni con M.N.I.

Accoglienza classi prime

Alternanza scuola lavoro

Formazione classi

Gruppo di lavoro per l'inclusione

INVALSI

N.I.V.

Orario lezioni

Viaggi d'istruzione

## INCARICHI

COORDINATORI

SERVIZIO DI PREVENZIONE E PROTEZIONE

RSPP

ASPP

RLS

Preposto sicurezza:  
tutti i docenti e gli ATA durante l'emergenza, tutti i docenti nei laboratori

DIRIGENTI AI FINI DELLA SICUREZZA:  
DS, DSGA FIDUCIARI